

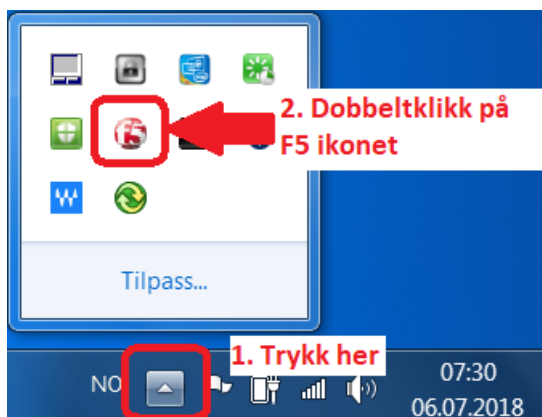
## Bruk av SIKT PC til hjemmekontor

Alle bærbare SIKT PC-er, levert av Sykehuspartner, er klargjort for hjemmekontor (VPN). For å bruke den bærbare PC-en utenfor sykehusets nettverk, må den enkelte brukeren ha tilgang til dette (Det bestilles av leder). Denne veiledningen tar utgangspunkt i at du allerede har alle de nødvendige tilgangene.

**Viktig!** Før du tar med deg den bærbare PC-en hjem første gang, må du logge inn og ut en gang på sykehusets område. Hvis du ikke gjør dette, vil du få meldingen "Det er ingen tilgjengelige pålogging servere". Glemmer man dette, er eneste løsningen å dra tilbake til sykehuset for å logge på (Det er også anbefalt å logge på en gang på sykehuset hver gang du bytter passord på brukerkontoen din, da den bærbare PC-en vil huske det gamle passordet helt til den får kontakt med sykehusets nett igjen).

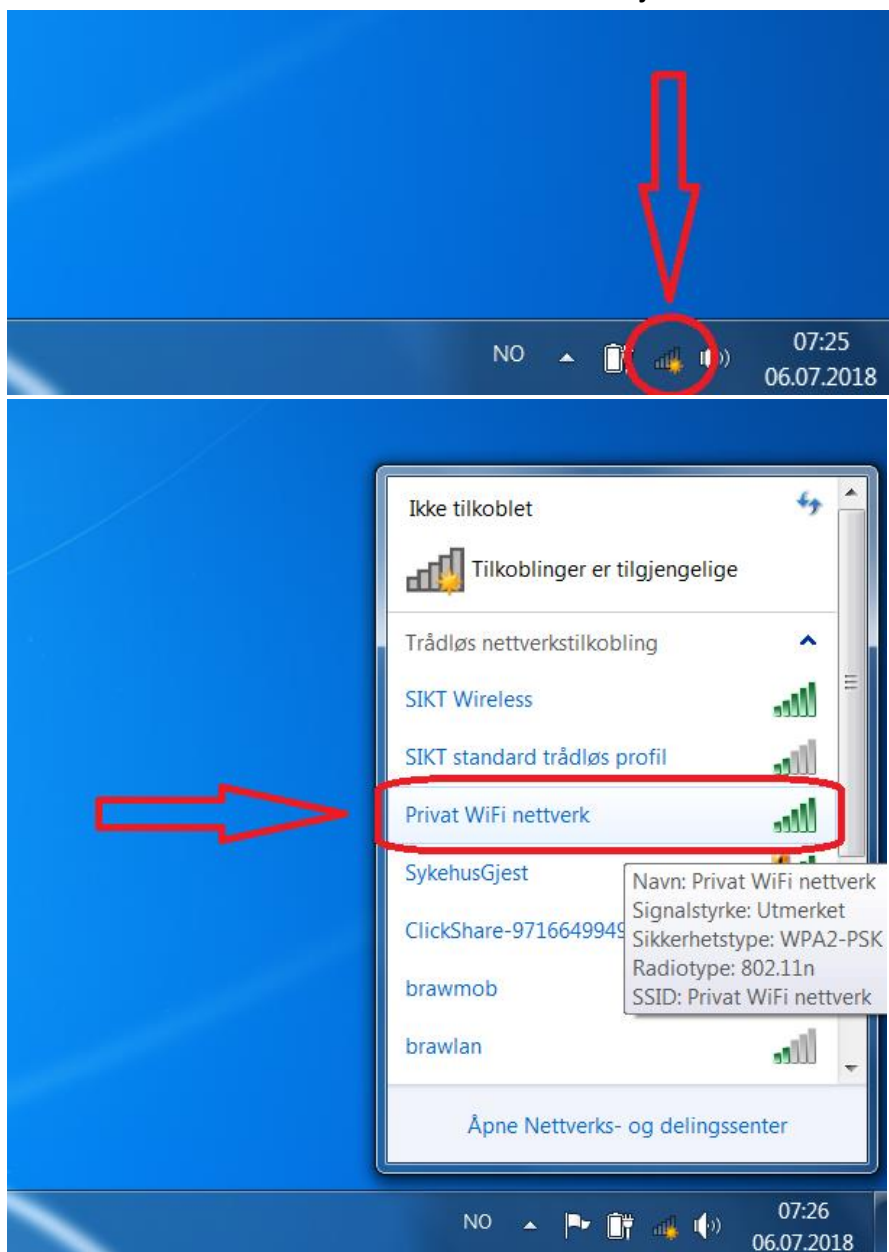
## Kort veiledning

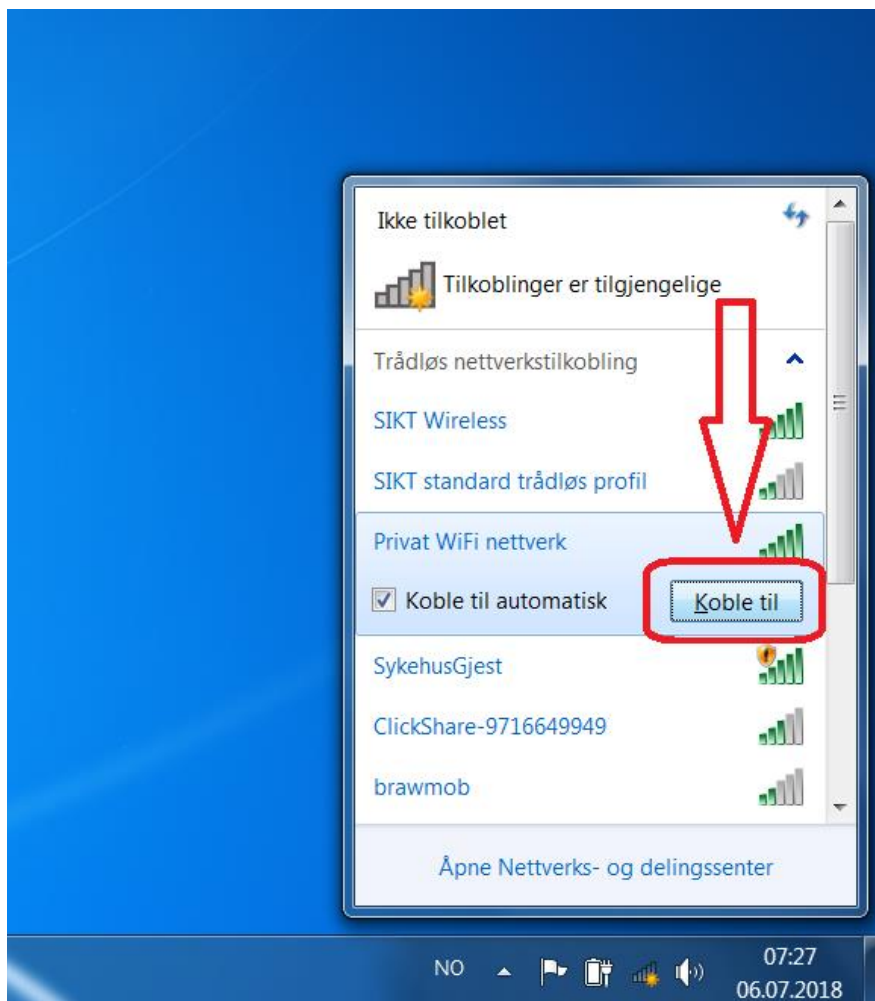
1. Logg inn som vanlig på den bærbare PC-en.
2. Koble til trådløst nett (privat, hotell, konferanse e.l.).
3. Dobbelklikk på F5 ikonet (se bildet under). Hvis F5 ikonet mangler, søk etter BIG-IP Edge Client i startmenyen og trykk på denne.
4. Logg inn med elektronisk ID (f.eks. BankID).
5. Hjemmekontorløsningen kobles nå opp. Dobbelklikk på F5 ikonet for å se status (Dette kan ta litt tid).
6. Hvis du er usikker på noen av stegene i den korte veiledningen, se full veiledning lenger nede i dette dokumentet.

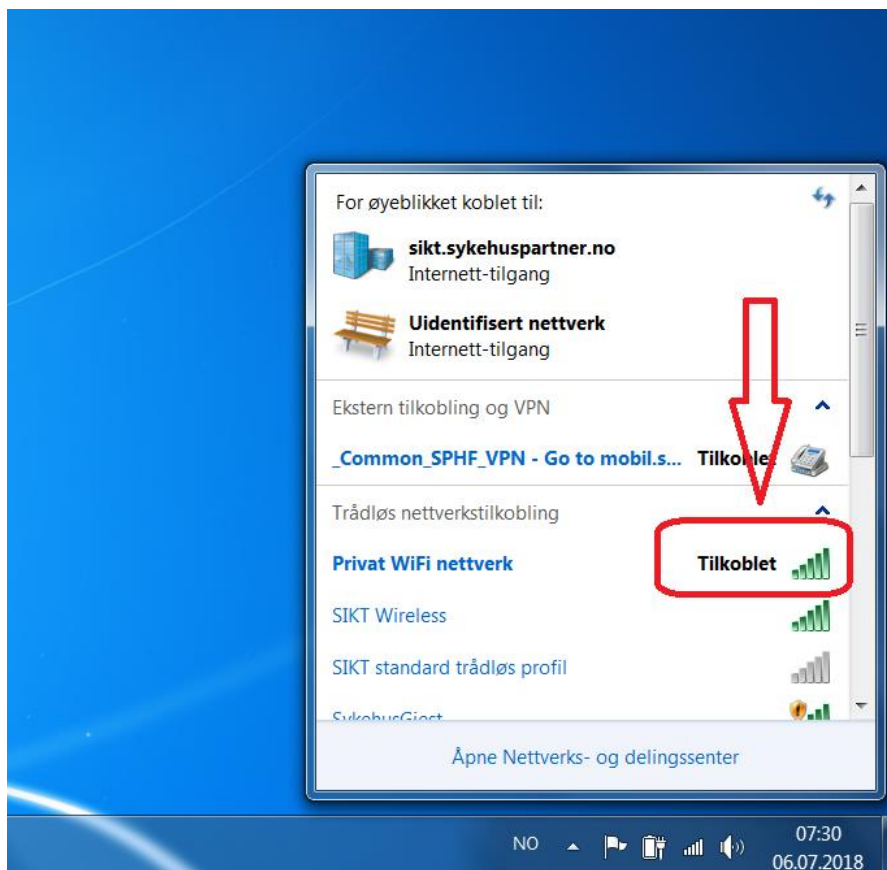


# Full veiledning

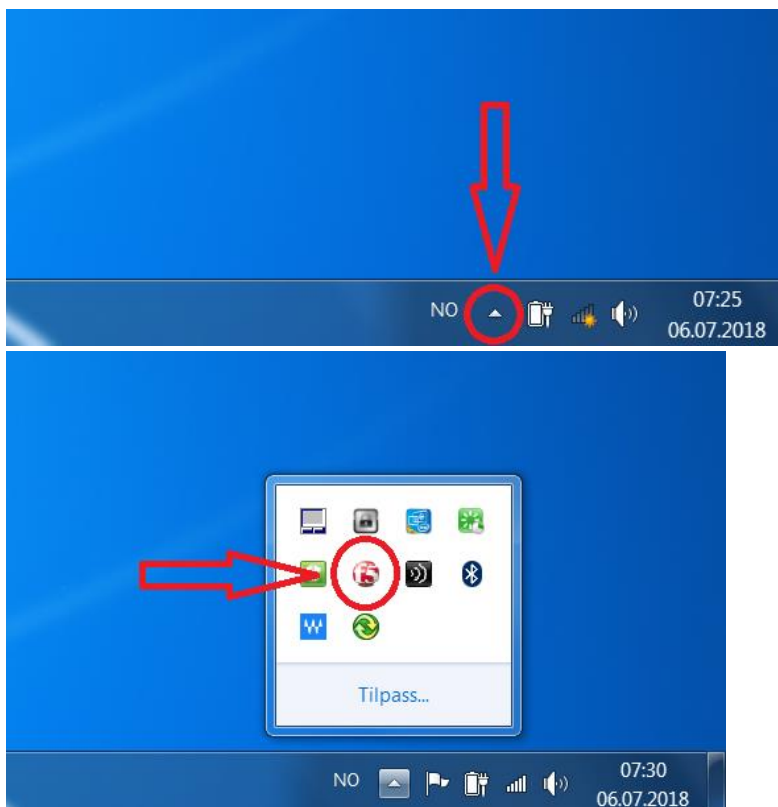
- Start opp PC-en og trykk inn bitlocker PIN koden når du blir bedt om dette (Denne PIN koden ble levert sammen med PC-en).
- Når du får opp "Trykk Ctrl + Alt + Del for å logge inn", logger du inn med det vanlige SIKT brukernavnet og passordet ditt (Det samme passordet som du bruker for å logge på PC-ene på sykehuset).
- Koble den bærbare PC-en til ditt trådløse nettverk hjemme.



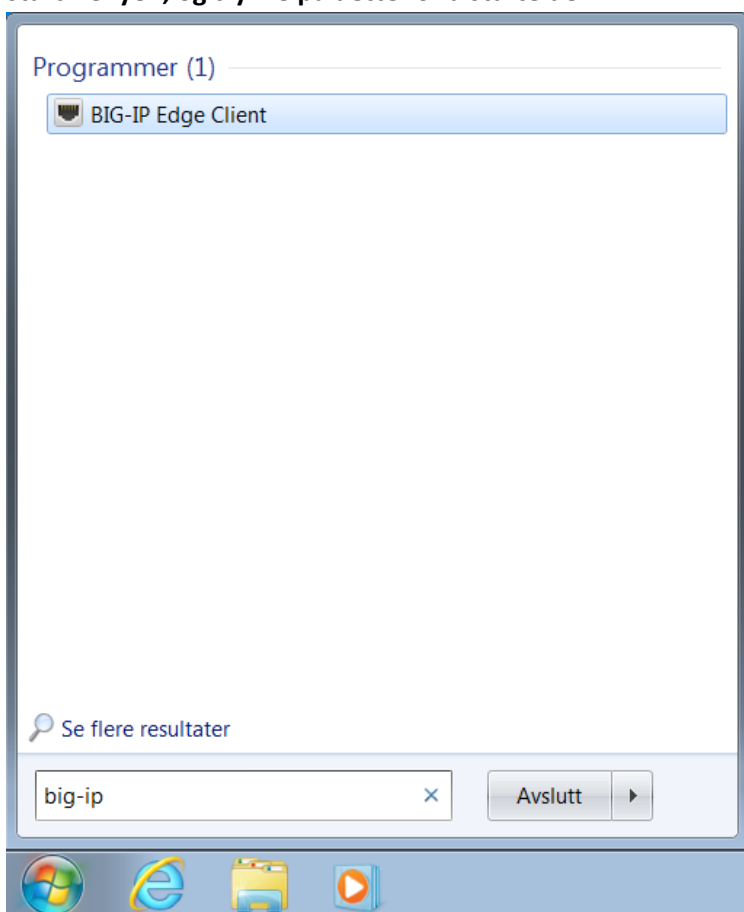




- Etter at du er tilkoblet nettet ditt hjemme, vil PC-en starte oppkoblingen til SIKT. Du kan sjekke status/fremgangen ved å dobbelklikke på "F5" ikonet i menyen ved klokken (se veiledning under). Dette ikonet vil være rødt, grått, eller blinke rødt og grått avhengig av om PC-en er tilkoblet eller ikke. Finner du ikke "F5" ikonet, se neste punkt.

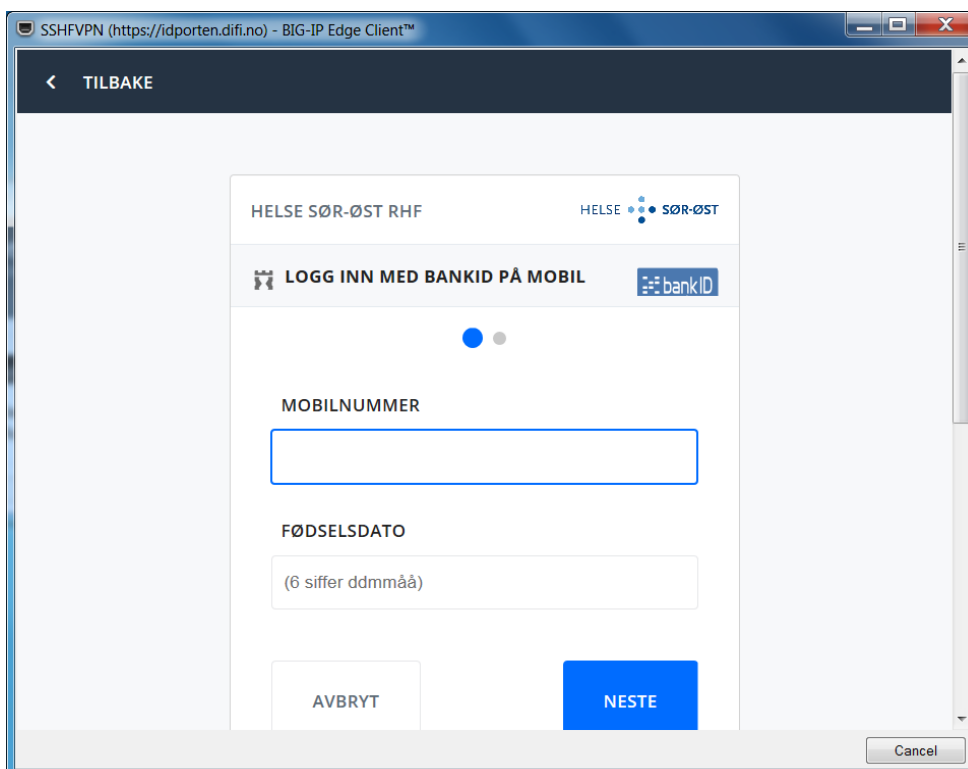
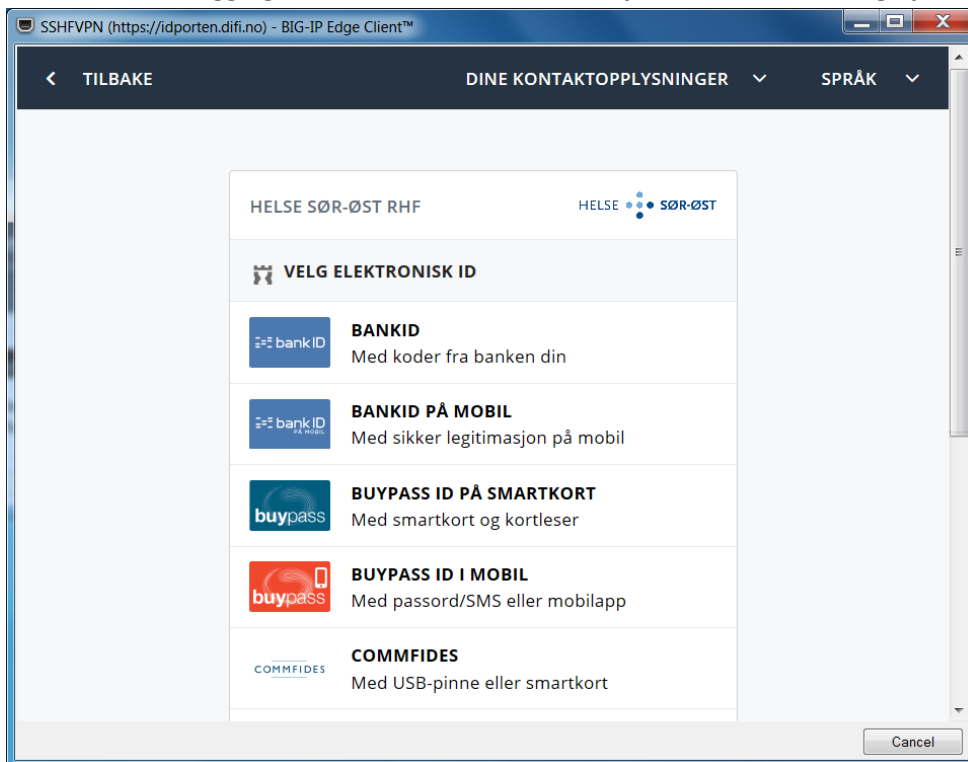


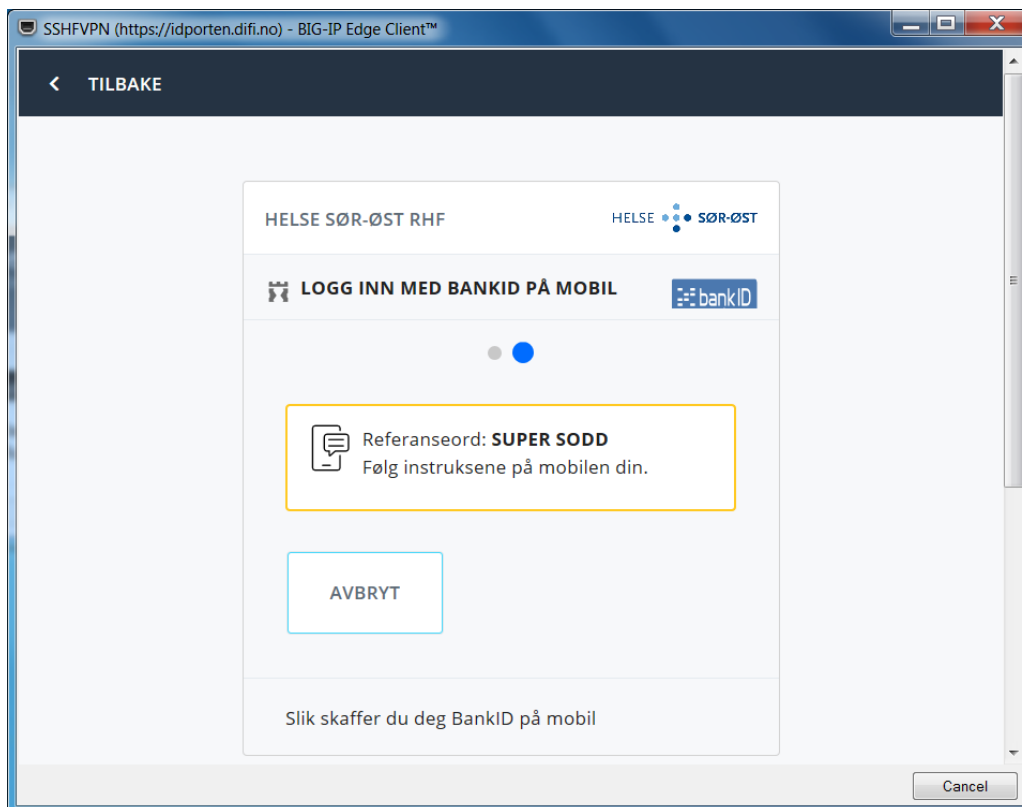
- Hvis du ikke finner "F5" ikonet som vist over, kan du søke opp "BIG-IP Edge Client" i startmenyen, og trykke på dette for å starte den.





- Du vil bli bedt om å logge inn ved hjelp av elektronisk ID. Velg ønsket innloggingsmetode, «BankID» eller «BankID på mobil» og følg stegene (Det er da din private BankID du skal bruke. Det er kun disse to alternativene som kan benyttes). Hvis du ikke får opp den elektronisk innloggingen automatisk, dobbeltklikk på F5 ikonet (se forrige punkt).





- Etter du har logget inn via elektronisk ID, fortsetter oppkoblingen av VPN (hjemmekontorløsningen). Sjekk status ved å dobbeltklikke på F5 ikonet (se eget punkt for dette tidligere i veiledningen).
- Når F5 er "Connected" er du tilkoblet sykehusets nettverk via hjemmekontorløsningen (VPN). Du har nå tilgang til de vanlige programmene som tilbys via hjemmekontor. **For tilgang til DIPS og andre kliniske applikasjoner, må du nå gå videre til "brukerveiledning KLNISK VPN" og følge stegene der.**

